

软件及e-control解决方案一览

快思聪软件和e-Control解决方案提供了编程人员和安装调试人员所需要的工具，为每个项目中的主机和触摸屏编写唯一的、人性化的、智能化的程序。不过有多复杂或简单，快思聪控制主机都是一概的需要进行二次编程，以达到为每个可能的应用提供准确的控制。

获奖的快思聪 **Roomview® 远程管理**软件是第一个也是唯一一个可完全自定义的软件包，用于集中的资产管理和对多个控制系统进行实时的或基于网络的监控。RoomView具有高效的、完全自定义的操作界面和简单的可视化界面，从而对整个控制系统网络进行方便的管理、多媒体设备管理和IT的支持。RoomView的多用户资源管理允许你监控所有房间的状态、执行系统诊断、跟踪设备使用、检测投影机灯泡时间、记录用户操作、通过日程安排自带完成设备控制、等等。

快思聪还满足了用户对节省时间的编程解决方案的需求，通过灵活性极大的**System Builder™**为大量家居应用和商业应用提供了简化的系统配置和自带编程。其拖拉式的操作界面使得编写一个完整的系统程序变得轻松简单。并且System Builder包括了多个“编程向导”，这些向导能够对QuickMedia、iMedia、MPS多媒体演示系统、和Adagio家居娱乐系统的配置编程变得非常容易。

D3 Pro™ 是一个非常强大的软件编程环境，专门用于对各种快思聪灯光及自动化系统进行设计、编程、文档管理。D3 Pro使得专业的灯光设计人员输入负载表和选择用户界面来配置和完成整个系统编程变得非常简单。

无论是采用System Builder和D3 Pro编程，或者是作为专业的编程人员的主要开发环境，快思聪的**SIMPL+®**编程语言和高级的拖拉式、可视化编程工具**SIMPL Windows** 都提供了真正强大的编程功能，包括不断扩充的快思聪设备驱动数据库和软件模块。

VisionTools® Pro-e 图形化触摸屏设计软件为创建极好的触摸屏和e-Control® 2 Xpanel控制界面提供了强大的工具和模版。

自从1998年问世以来，快思聪的e-Control对整个控制系统行业进行了一次革命，并成为基于网络控制的实际标准。今天，e-Control包括了一系列的IP控制技术，包括唯一、基于获奖的**e-Control 2技术的Xpanel控制解决方案**。Xpanel解决方案允许编程人员利用一个PC来实现与一个快思聪Isys触摸屏完全相同的控制界面和控制功能，甚至可以将快思聪的系统控制功能扩展到一个具有WiFi无线网络功能的PDA上。

不断发展的**e-Control® Power Applications**为基于Windows的软件应用与快思聪控制系统环境的集成，提供了众多的解决方案。这些解决方案包括对会议室进行日程安排、记录系统事件、连接到数据库、计算机幻灯片演示控制、播放多媒体文件、查看电子邮件和控制Windows的软件应用；所有这些都可以通过触摸屏来进行操作。

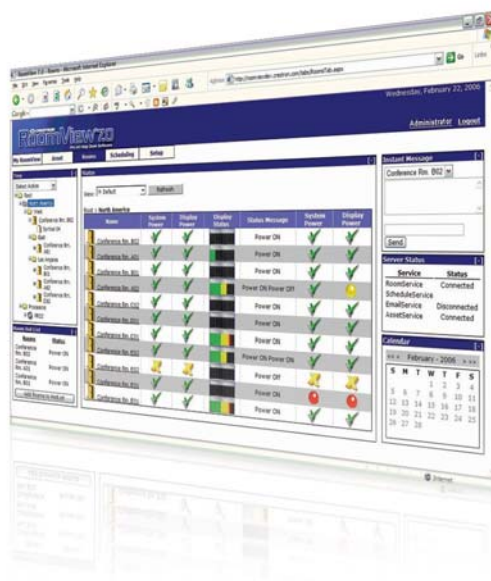
快思聪 Toolbox™ 让安装调试人员对多个快思聪系统进行下载、配置、故障排除等操作，变得比以前更加的快速和简单，所有这些操作都通过一个界面友好的、基于Windows的软件环境来完成。大范围的设备升级可以利用Toolbox的Script Manager脚本编辑器得到改进，从而对几十上百个房间的设备进行自动的升级处理。设置设备的ID、上传程序、更新firmware、调整音频和视频参数、执行诊断等统统可以由Toolbox来完成。

快思聪 **MediaMarker™** 是专业的标注软件，用于创建、组织、演示和保存你的演示文档。MediaMarker已经内置在快思聪的UPX (Universal Presentation System通用演示系统) 和多个Isys i/O触摸屏媒体中心产品中，同时它也可以单独在你的个人电脑上运行。

快思聪的Isys触摸屏能够显示计算机信号，**Touch-the-PC技术**利用一个串行鼠标驱动程序，将触摸屏和计算机通过一条告诉的串口线连接后，就可以实现实时通过触摸屏控制任何基于Windows的计算机。

快思聪的**Windows Media® Center Interface** 软件将Microsoft的Windows Media Center PC 完全集成到快思聪家居中，允许通过双向触摸屏对电脑上的含有数字媒体内容的Media Center数据库、DVD播放器、打开或录制电视节目等控制。

RoomView® 远程设备管理



软件

Crestron RoomView® 是第一个以及唯一的一个实时、多用户帮助的提供完整网络控制AV资源功能以及远程设备管理的桌面软件。RoomView可以与出色的Crestron控制系统和触摸屏进行无缝结合以管理AV设备及其子系统的整个网络。RoomView针对你的控制和管理需求提供数个版本。

RoomView® 6.0

RoomView 6.0提供了一个有效的点击界面，不需要对混乱屏幕的复杂组合进行处理；从LAN或WLAN上的任何一台PC上都可以用RoomView对整个控制系统网络进行简单的“一览式”查看。

RoomView允许管理人员和技术支持人员管理AV资源、执行远程系统诊断、跟踪投影灯的使用、记录网络活动以及通过事件调度自动化任务执行。作为一个理想的主控制器，RoomView可以远程对所选房间进行锁定以防止对TV、CD播放器以及其它AV设备的未授权使用。事实上，RoomView可以跟踪任何基于Crestron的功能，包括灯具、音频等级、移动检测、温度，以及更多。互动的帮助桌面能力使用户可以从他们的触摸屏或Web浏览器发出帮助请求。支持人员可以将即时文字信息发回到触摸屏，用紧急e-mail联系，甚至启动e-control®2，以控制房间和它的AV设备。

- 支持25个房间
- 2个用户——1个具有完全权限的管理员和1个仅有查看/控制许可权的用户
- 带易懂图标的直观和自定义图形界面
- 带直观分组树形图的无限制房间分组
- 诸如电源、投影灯寿命、在线状态、房间占有等系统信号和事件的实时监视、控制、以及诊断
- 内置事件调度器
- 帮助信息、设备失效、以及服务提醒的即时通知
- 带有可分派属性的E-mail警报
- 带双向即时消息传输和控制的互动帮助桌面
- 帮助请求的时间和日期印记
- 内置日志、报告、以及图表生成
- 连接到房间的Web摄像头视频和e-control 2控制页面
- SSL认证
- 提供热别快速、轻松的执行

RoomView® 6.0 企业版

RoomView企业版增强了RoomView的功能和简单性，拥有大型专业和教学工具，支持数百个房间和无限制用户。在实时单一视图监视数百个房间方面没有其它的专业AV帮助桌面软件能比得上RoomView企业版的能力。

想象下通过一个工具管理数百个房间的所有AV设备和基于Crestron的功能，允许用户登录并执行系统任务，也可以限制他们对某些区域的访问，并能根据分派的状态

发送e-mail警报到任何数量的接收者，所有这一切都通过连接于网络上的任意计算机进行。通过内置的日志、报告、以及图表生成，组织可以快速确定设备和采购需求、用户活动和房间用途。通常需要数天完成的任务现在只需要在RoomView企业版上点击几下鼠标完成！

所有的标准RoomView特性，加上：

- 支持250个以上房间
- 客户端/服务器结构允许无限制用户的密码登录
- 对用户进行分配房间的登录及功能使用的权限——只有授权用户可以控制电源和显示设备电源
- 限制用户对特定房间的访问
- 运行数个RoomView —— 运行于个人电脑上的帮助桌面可以共享房间信息和日志数据
- 使用即时消息传输以查看触摸屏用户生成的消息，或帮助桌面操作人员从PC发送消息到触摸屏
- 对无限用户的E-mail 警报和调度事件的通知
- 扩展报告选项，包括单个房间、房间分组、或设备。设备用途报告可为多个房间内的一个或多个设备类型创建，或为属于一个特定房间的一个或多个设备创建。

RoomView 6.0 系统要求

- PC 运行 Windows 98/2000/NT® 带 10/100 网络接口卡
- 500 MHz, Pentium III 处理器 (推荐1.3 GHz Pentium 4)
- 256 MB RAM (内存条) (推荐512MB)
- 256 色设置 (推荐16-位高彩色)
- 800x600屏幕分辨率 (推荐1024x768)
- Crestron带C2ENET 卡的双向系列控制系统或带CNXENET+卡的 X向系列控制系统

RoomView[®] 7.0

RoomView 7.0 提供了增强的个性化定制、高级插件模块以及实时PC和基于Web的客户端——同步运行。现在工具管理人员、媒体总监、以及IT专家都有了最好选择——无可比拟的实时控制和跨平台访问性。多用户的资源和设备管理方案提供了高水平的自定义，并包含一个新的“MyRoomView”环境，为每一个用户提供个性化的主页。中央屏幕区域可以进行自定义配置以显示多个房间的属性一览表、单个房间的细节视图，或房间调度。可定制的视图包括用户简介、布局、颜色方案并提供一系列预制皮肤。选择插件模块提供诸如日常时间表、日历、房间收藏列表、行动项目、即时消息发送、服务状态，以及房间Web摄像机等的视图。

会议和事件调度只需在日历上轻轻点击。RoomView允许你调度事件、编辑会议的属性、并分派个人。日历高亮

已计划好的日期，并显示会议和事件的总数目。在计划出现冲突的时候将显示一个警告图标。

难以置信的优点：

- 基于Web的跨平台PC可执行接口
- 完全可定制和用户定义的接口
- 与SQL Server、Sybase、以及Oracle的直接数据库集成
- 与MS Exchange Server的完全集成用以调度
- 布网支持，包括DHCP和SSL
- Windows事件日志支持
- 设备使用和呼叫统计报告
- 跟踪和调度维护的资产管理工具
- 属性、联系、日志、以及报告的增强用户化
- 日历、收藏列表、措施项目、即时消息器，以及web照相机的高级插件模块
- 带转滚能力的多服务器支持，用于灾难恢复
- 未授权版本支持5个房间

使用RoomView PC可执行文件的附加特性

- 快速、安全的实时监控
- 事件驱动
- 不要求IIS
- 更为简单的安装
- 更好的用户定制

RoomView 7.0系统要求

RoomView 的Web版本
Windows[®] 2003, IIS 6, 以及 .NET Framework 2.0
RoomView的PC可执行版本
Windows[®] XP: 2.4 GHz Pentium IV, 1 GB RAM

> 待续

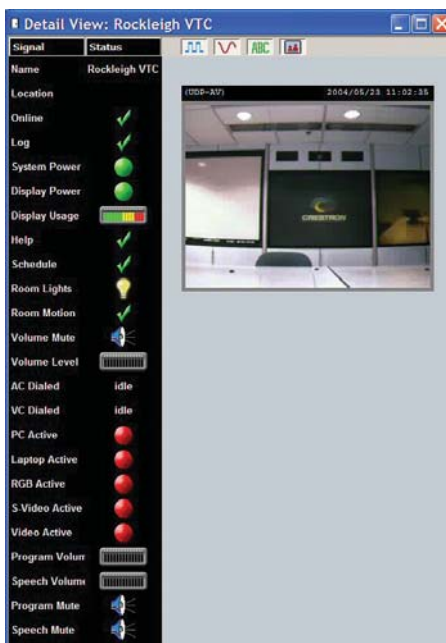
软件和e-Control® 解决方案

→ RoomView®

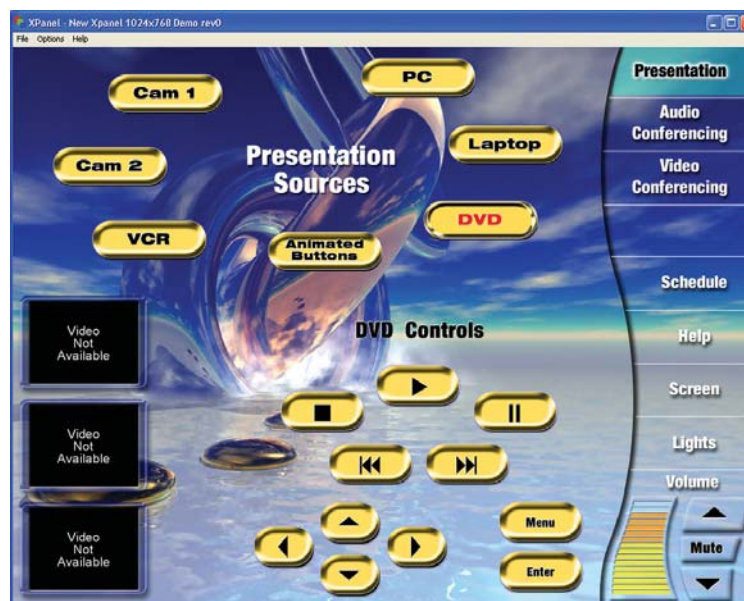
RoomView® 6.0 远程设备管理



RoomView 6.0 给您能力同时观看超过250个房间从单银幕。定做RoomView到看法由室名字、地点和小组。



RoomView 6.0 要看一间特殊屋子的一个更加详细的看法，简单地双击在那个室从主要RoomView屏幕并且看屋子的参量的一个完全总结。看法流出的录影从屋子的网凸轮。

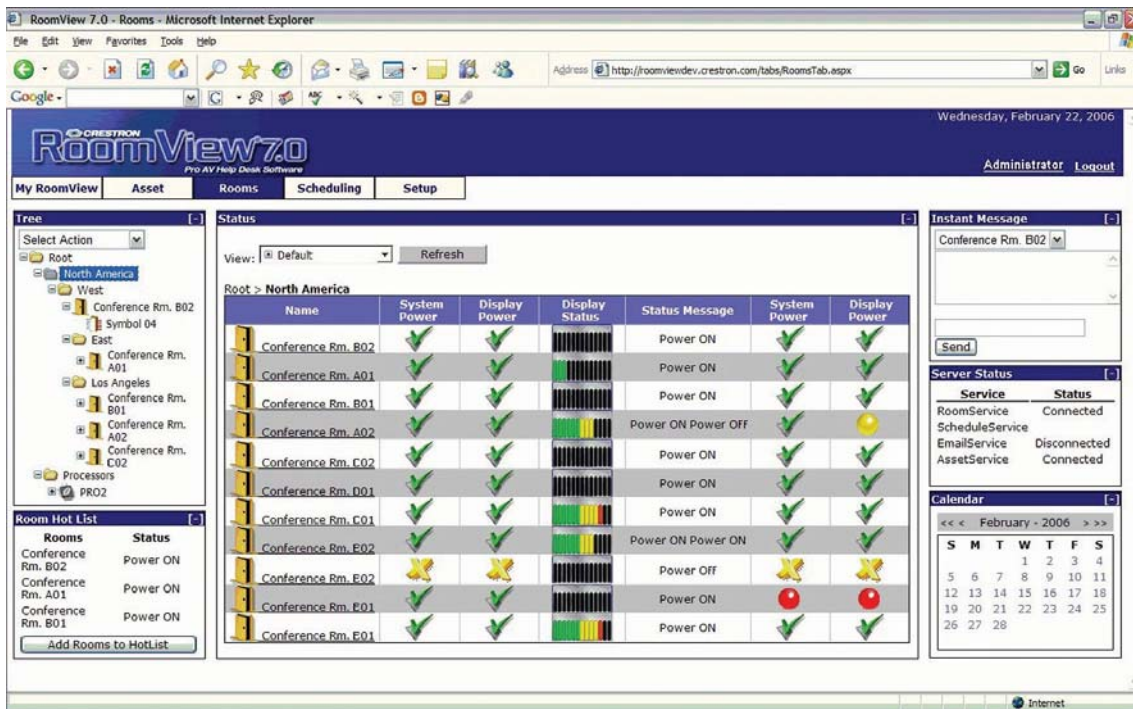


RoomView 6.0 用鼠标右键单击在一间屋子从主要看法提出让您执行所有快的命令包括预定，系统或显示力量或者帮助反应的菜单。您能甚而发射Crestron的得奖e控制2从RoomView采取屋子的完全控制。

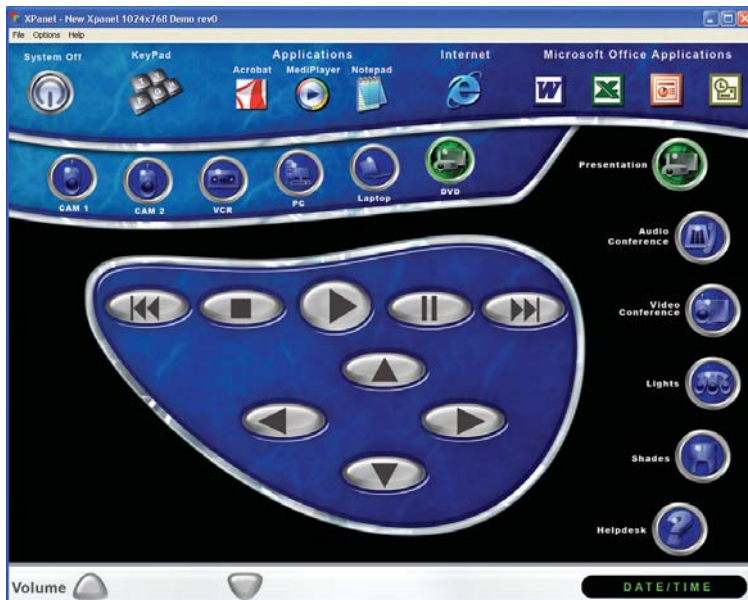
软件和e-Control[®] 解决方案

→ RoomView[®]

远程设备管理 RoomView[®] 7.0



RoomView 7.0 以一个新的“MyRoomView”环境为特色，提供个人化的主页为每名用户。中央萤幕区可以是配置的风俗显示属性概要为多个房间，一个单人房间细节视图或者室预定。Customizable视图包括一个用户概况，布局，色彩设计并且提供各种各样的准备的板面。



RoomView 7.0 用鼠标右键单击在一间屋子从主要看法提出让您执行所有快的命令包括预定，系统或显示力量或者帮助反应的菜单。您能甚而发射Crestron的得奖e控制2从RoomView采取屋子的完全控制。

Device Usage Summary by Room

Start Date: 4/1/2005 Start Time: 12:00:00 AM
End Date: 4/30/2005 End Time: 11:59:59 PM

Devices Selected: All

Room Name	Device Type	Total Device Usage
Conference Room A01	DVD	136
Conference Room A01	VCR	8460
Conference Room B01	DVD	16
Conference Room B01	VCR	5

Tuesday, April 19, 2005 Page 1 of 1

RoomView 7.0 固定报告允许您追查资源使用为更加有效购买，预定和资源分配。

软件

SystemBuilder™ 高级开发套件



Crestron SystemBuilder是一个强大并易用的编程平台，提供一套工具、模板、向导，以及自动化操作以创建完整的控制系统项目。SystemBuilder提供了一个直观的拖放型接口和自动化编程，用于一系列的AV演示和会议应用。

SystemBuilder支持所有的Crestron控制系统和MediaManager组件，并通过向程序员提供一系列简单但有效的编程界面，使他可以对控制系统、用户界面、第三方AV设备以及系统功能进行选择。SystemBuilder自动生成、编译、以及上传系统，包括VisionTools Pro-e触摸屏项目和控制系统逻辑。SystemBuilder也生成系统文件和键区雕刻数据。

即使是编程新手也能通过方便的点击完成整个系统的创建，而富有经验的用户则可以使用SystemBuilder快速生成复杂的应用程序以创建核心程序并用SIMPL Windows 和 VisionTools Pro-e进行自定义。另外，SystemBuilder组合包括强大的插件和向导以设计和编程一般的AV和QuickMedia配置。

SystemBuilder™ 模板

应用模板是预先设计好的VisionTools[®] Pro-e项目，包括控制所有类型设备的页面；这些页面经过拷贝以创建SystemBuilder配置中每一接口的定制项目。一些接口类型有超过一个模板可用，使得不同的风格和/或面板布局可以最好的适合设计者的需求。

QuickMedia™ 和 iMedia 向导

SystemBuilder安装包包括基于利用QuickMedia信号传输的Crestron MediaManager控制系统、壁挂盘、以及开关对AV控制场景进行编程的QuickMedia™ 和iMedia向导。每个向导都提供了所有必要的工具以对音频/视频切换以及预定义QuickMedia配置的处理特性进行编程，包括QM信号路径分配、显示设备控制、麦克风混频、音频均衡以及键区/触摸屏/Xpanel编程。当要求额外编程时，可以在主要的SystemBuilder应用软件中打开完成的QM向导项目。

iMedia Wizard使你基于IM-RX1、IM-RXV1、IMRX3或IM-RXV3即时媒体接收器快速生成一个项目。本向导使你选择IM原始点、显示设备，并连接到RoomView帮助桌面。IMedia向导是一个独立的工具；利用它创建的项目在主要的SystemBuilder应用软件中不需要额外的编辑或修改。

Multimedia 演示系统向导

MPS向导使你快速为MPS-100、MPS-200、MPS-300或MPS-400系统安排编程。MPS向导与QM向导类似，并在数个定义良好的系统布局上建造MPS程序。向导允许许多系统方面的定制，包括触摸屏和键区接口，以及一系列的音频场景。当向导步骤完成时，程序可以直接上传到MPS控制处理器上，或在SystemBuilder打开进行进一步的定制。

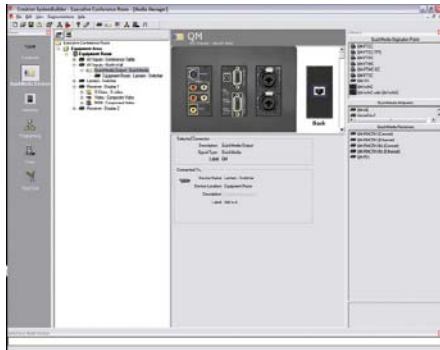
Adagio™ Composer 向导

Crestron Adagio AES和AADS系统提供广泛范围的卓越功能性。Adagio Composer软件拥有直观的拖放式接口和自动编程特性，允许简单的系统扩展，包括增加AAS音频服务器或iPod[®]的CEN-IDOC接口。扩展可能性包括多房间音频分配，为含有24个区域的每个系统包含最多三个扩展盒。Adagio Composer使你可以从巨大的Crestron库中或从你自己的数据库中选择一系列Crestron接口、Crestron音频源、以及第三方源。Adagio Composer也提供电源控制以及完全范围的音频设置。

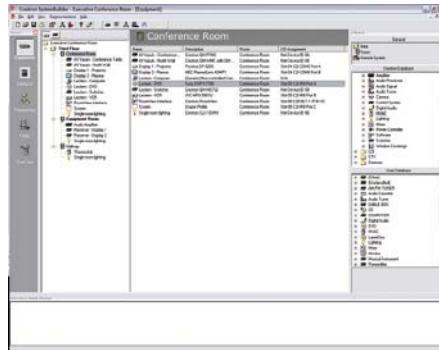
Adagio Composer也使你可以在SystemBuilder主应用软件中扩展和修改项目，可以增加一些其它设备，包括HVAC和照明控制。

系统要求

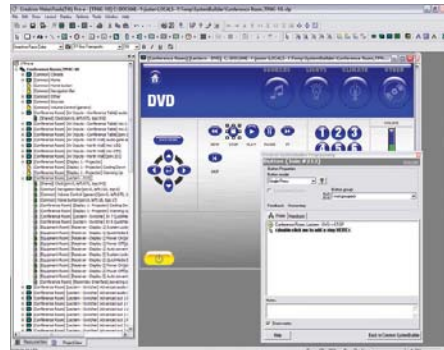
- Windows NT/2000/XP 操作系统
- 500 MHz, Pentium II 处理器 (推荐 1.3 GHz Pentium 4)
- 256 MB RAM (推荐 512 MB)
- 256 颜色设置 (推荐 16-位高彩色)
- 800x600 屏幕分辨率 (推荐 1024x768)



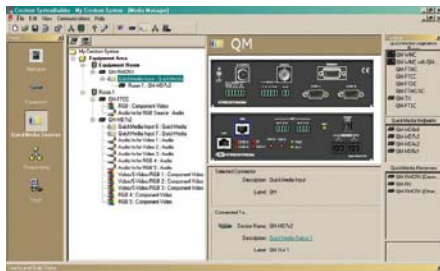
Quick Media View



Equipment View



Programming View



Quick Media in System Builder

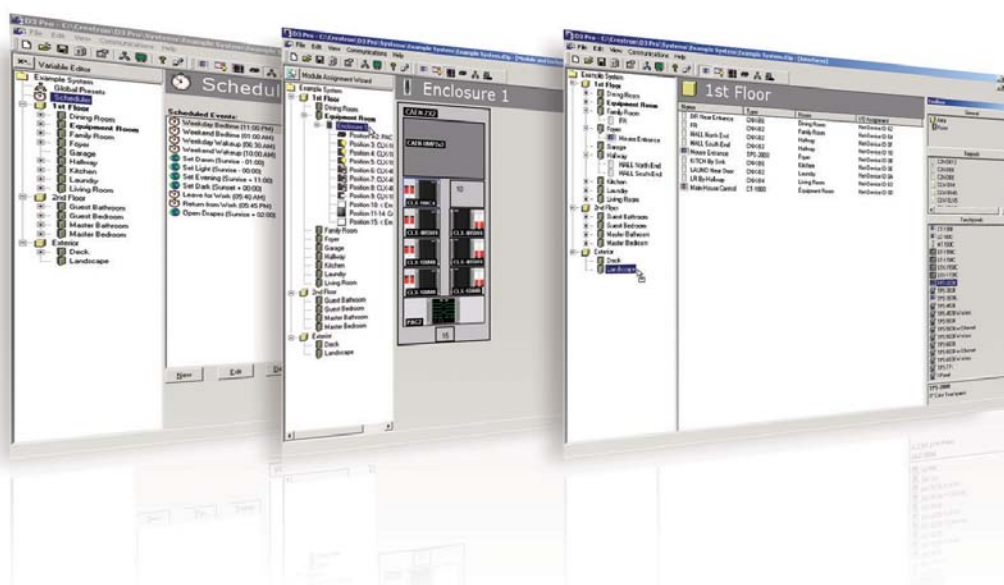


Quick Media Wizard



Adagio Composer Wizard

D3 Pro[™] 照明和自动化系统软件



Crestron D3 Pro[™]软件提供完整住宅照明系统的设计、开发以及归档，并支持辅助设备如安防系统、移动检测器以及遮光。通过一系列为照明专业人士设计的简单但是有效的系统视图可以完成编程。在设计完成后，D3 Pro自动创建、编译，并上传系统，包括VisionTools Pro-e触摸屏项目和控制系统逻辑。

关于设计，D3 Pro使编程人员可以将每一个照明系统都组织到区域和房间，增加Crestron触摸屏和键区，并选择负载计划表指示的照明、动力，以及风机电路。一个内置的模块分配向导自动创建合适的照明硬件以控制负载，或可手动添加该硬件。

关于开发，编程人员可以决定当用户按下键区、遥控器或触摸屏上的按钮时，采取什么行动。特性包括采样和回放照明情景的Vacation Scheduler（休假调度器），一个基于日期时间或日出/日落触发行动的天文时钟，可自定义的按钮建模，照明水平的实时调节，全局预设，与远程AV控制系统的通信，以及更多。

最后，D3 Pro通过创建有趣并易懂的报告归档照明项目。这些报告以HTML格式生成，意味着它们可以通过e-mail发送或导入到另外的应用程序中，如Microsoft Word或Excel，以包含在更大的文件中。

D3 Pro 模板

应用模板是预设计的VisionTools Pro-e，包含控制所有类型设备的页面，在必要时进行拷贝，为D3 Pro系统中的每一个接口创建自定义项目。一些接口类型有超过一个的模板 可用，使得不同样式和/或面板布局可以最好地适合设计者的需求。

iLux[™] 设计者

Crestron iLux[™] 设计者提供基于CLS-C6 和CLS-C6M iLux集成照明系统对一个完整的6区域照明和遮光控制解决方案进行快速编程的所有必要工具。CLS-C6系统最多可控制六个照明负载、16个遮光控制器，以及16个键区。CLS-C6M系统另外提供了内置的移动检测。

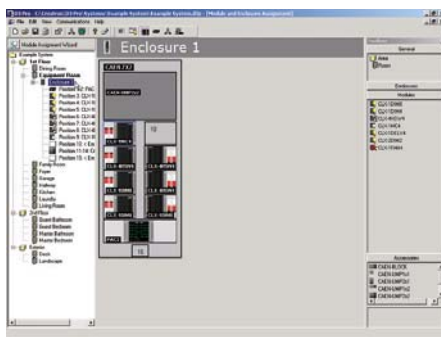
iLux设计者允许对所有前端面板的按钮功能和键区进行轻松编程，包括情景重调用、情景触发、淡光时间、斜率、主暗控制、主遮光控制，以及情景编程，基于占有状态。iLux设计者也提供一个Crestron Engraver的接口以创建雕刻订单。

iLux设计者拥有安排在六个视图中的易用接口，包括一张负载计划表、一份遮光视图，以及一份情景视图。iLux 设计者允许你将功能分派给按钮、调节照明匀变时间、并增加16个键区到当地的CLS-C6网络。最后的视图使你可以通过发送项目到CLS-C6、设置网络ID，从CLS-C6中恢复当地设置，并打印报告。

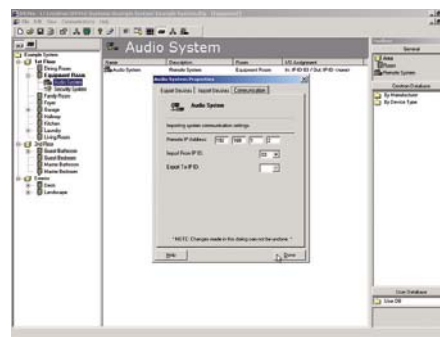
ILux设计者也要求其它的Crestron软件工作。Crestron的在线更新将在有软件的新版本可用时自动通知你。

系统要求

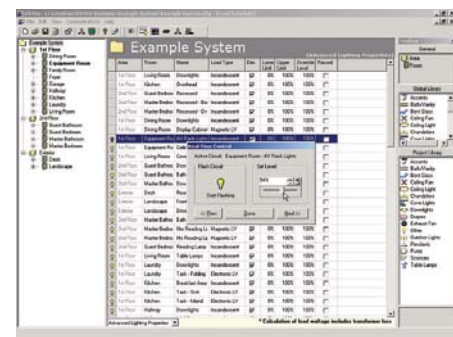
- Windows NT/2000/XP 操作系统
- 500 MHz, Pentium II 处理器 (推荐1.3 GHz Pentium 4)
- 128 MB of RAM (推荐256 MB)
- 256 色设置 (推荐16-位高彩色)
- 800 x 600 屏幕分辨率 (推荐1024 x 768)



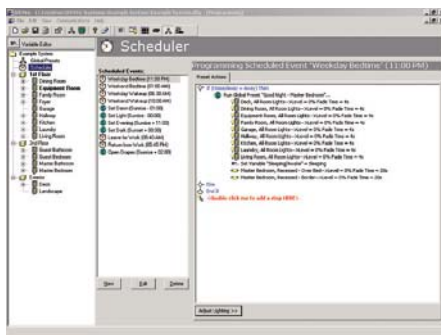
Module & Enclosure Assignment Wizard



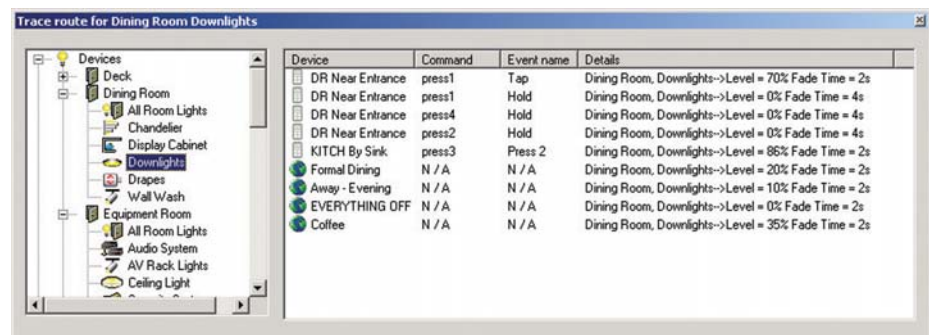
Equipment View



Load Schedule View



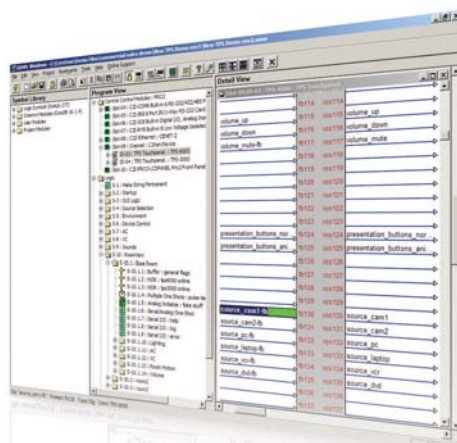
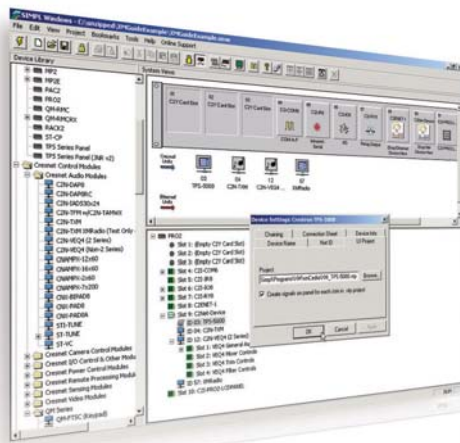
Schedule View



D3 Pro Trace Tool

软件

SIMPL Windows 和 SIMPL+[®] 控制系统编程软件



软件

Crestron SIMPL Windows是一个建造强大灵活的Crestron控制系统应用程序的第一开发环境。SIMPL Windows提供了配置、编程、测试、以及调试任何规模或范围的完整集成系统所需要的所有工具。通过将基于Windows的图形用户界面的熟悉性和SIMPL（符号强化主编程语言）的编程能力结合起来，SIMPL Windows提供了Crestron系统硬件、用户界面、以及要控制设备之间的联系。

配置管理器视图用以定义和配置Crestron硬件和受控的AV设备，并用以将VisionTools Pro-e项目导入到触摸屏或Xpanel 上进行自动信号命名。程序管理器视图用于连接信号和定义程序逻辑。最后，SIMPL Windows允许编程人员对程序进行实时测试和调试，使用强大的诊断工具如测试管理器、网络分析器，以及工具箱。

SIMPL Windows在清晰导航的界面上呈现系统的图形和列表视图。逻辑符号和控制模块在库中进行分类，方便快速选择；信号则用颜色进行编码，使连接点清晰可辨。SIMPL Windows支持最标准的Windows命令，包括拖放、多信号/符号选择、拷贝和粘贴、以及撤消。编程人员可以对符号细节视图打上标记，并将常用信号存储在信号托盘中方便快速访问。符号和设备库一直都在扩展以直观地支持每一个可能的应用。当编程人员在SIMPL Windows使用上变得日益熟练时，则显然会看到解决同一控制问题的多种途径。这使得SIMPL Windows具备无可比拟的编程创意和独立灵活性。

尽管已经有出色的易用性，SIMPL Windows还提供了高级用户要求的复杂特性。SIMPL Windows装置包裹包括SIMPL+[®]，是一个开发工具，允许高级编程人员使用类似于C的过程式语言创建和编译自定义的控制模块。SIMPL+模块也可以添加到SIMPL Windows 程序或用户模块，更多地是作为逻辑符号，以扩展功能性或解决特定的控制问题。

辅助软件

Crestron 数据库

Crestron数据库是信息的大型集合体，通过不同的Crestron软件包进行访问，包括SIMPL Windows、D3 Pro[™]、以及SystemBuilder[™]。数据库的体积包括控制诸如CD播放器、DVD播放器以及会议设备的AV设备的IR驱动文件。事实上，数据库支持所有当前的控制模式，包括RS-232和TCP/IP。

在驱动文件之外，Crestron数据库包含数百个已经在Crestron进行预先编码、测试并调试的Crestron逻辑模块。这些专用模块可以插入到程序中，用以自动生成第三方设备功能的所有合适的控制代码。即使编程新手也能通过使用Crestron模块控制非常复杂的设备。Crestron数据库一直在扩展，因此实际上它支持当前市场上所有的AV设备。

Windows 的DEAL

Windows的设备编辑器和学习器 (DEAL) 是用于学习第三方制造商IR信号的Crestron软件。当与Crestron CNXLIR (IR学习器) 联合使用时, DEAL允许编程人员创建、修改并测试自定义的IR驱动文件, 并将学习好的IR文件保存在用户数据库中, 接受Crestron软件程序的访问。

在线更新

Crestron在线更新是SIMPL Windows 和其它Crestron软件应用程序的一个特性, 检测可用Crestron软件更新的最新版本, 然后通过 Internet下载更新。在线更新确保所有的Crestron软件应用程序都是最新的。在线更新可以手动进行触发, 或设置成自动更新检测。

系统要求

- Windows NT/2000/XP 操作系统 (推荐 XP Pro)
- 1.7 GHz, Pentium 4 处理器 (推荐1.3 GHz Pentium 4)
- 1 GB RAM (推荐2 GB)
- 256 色设置 (推荐16-位高彩色)
- 1280 x 800 屏幕分辨率

VisionTools® Pro-e GUI 设计软件



VisionTools® Pro-e (VT Pro-e) 是一个综合的Crestron触摸屏设计软件。通过使用VT Pro-e, 没有任何专业编码经验或知识的编程人员可以创建极好的触摸屏和Xpanel界面, 可与Crestron控制网络进行完全集成。实际无限制的设计选项包括弹出式子页, 能显示AV设备的传输控制; 多模式按钮和滑动条, 结合了生动的色彩和3D效果, 高分辨率的Synapse™ 抗锯齿图形、动态文字、视频和计算机窗口、声音, 以及更多。通过可下载的设计模板, 图标和主题一直在进行扩展, 设计变的比从前更加容易和快速了。

VisionTools Pro-e是到e-Control® 2 Xpanel技术的入口; 该技术为PC桌面、Web浏览器、写字板PC和PDA (外观和行为都与Crestron Isys®触摸屏类似) 生成图形用户界面。VisionTools Pro-e允许将现有的触摸屏设计转换到Xpanel设计, 反之亦然。

辅助软件

VT Pro-e 主题

Crestron主题库帮助编程人员快速和有效地创建美学愉悦的设计。主题是统一的设计元素和色彩主题, 帮助获得一致和专业的外观。所有的Crestron主题都充分利用了Crestron Synapse的高分辨率抗锯齿图形。

VT Pro-e 图标库

图标库包含数百个预设计的图标, 有不同的尺寸和分辨率, 等待接受任何触摸屏或Xpanel设计项目的使用。

GUI 模板

在Crestron网站上有一系列预制的GUI模板。这些杰出的设计可以进行拷贝和修改以适应你的需求。请参见: [tools_and_resources/programming_and_integration_resources/gui_solutions](#)。

系统要求

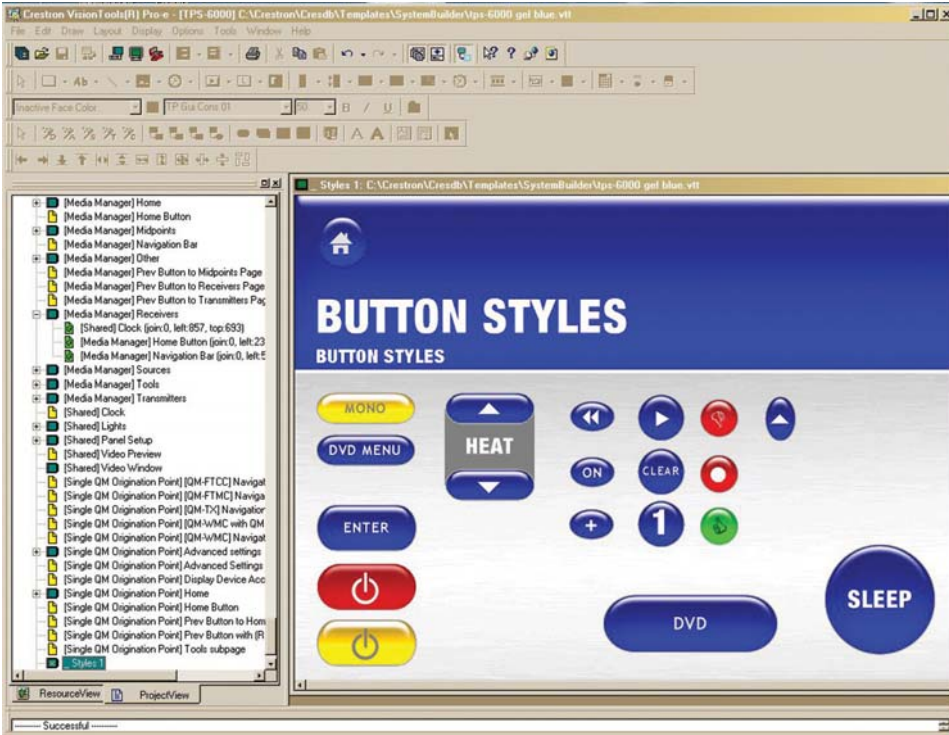
- Windows NT/2000/XP 操作系统 (推荐 XP Pro)
- 1.7 GHz, Pentium 4 处理器 (推荐2 GHz Pentium 4)
- 1 GB of RAM (推荐2 GB)
- 256 色彩设置 (推荐16-位高彩色)
- 1280 x 800 屏幕分辨率

软件和e-Control[®] 解决方案

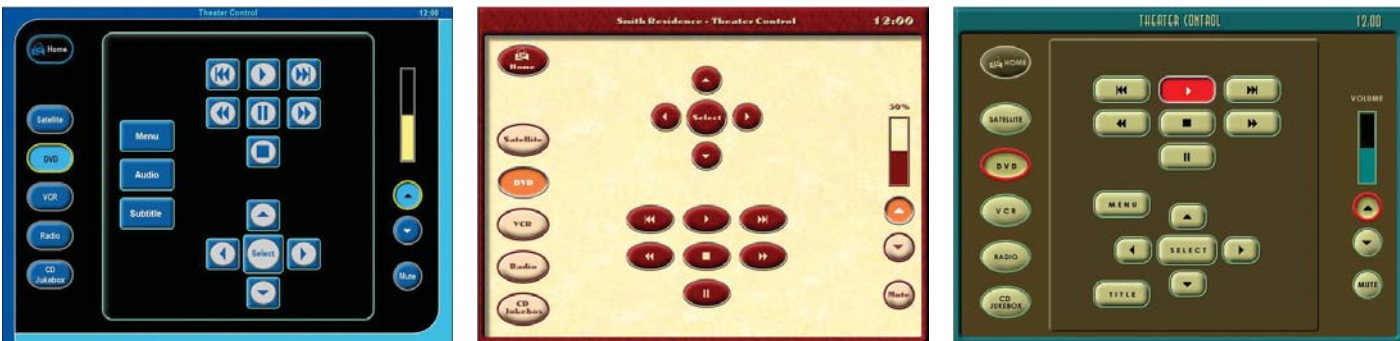
→ 编程解决方案

GUI 设计软件 **VisionTools[®] Pro-e**

于 VT Pro-e 设计接口



VT Pro-e 模版主题例子



软件

e-控制[®]2 XPanel 解决方案



自1998年面世以来，Crestron e-控制彻底改革了控制系统行业，并快速确立了基于IP控制标准的地位。Crestron继续着控制系统改革领导者的作用，并把e-控制的能力通过开发e-控制2推到了另一个层次。利用了一个Microsoft[®] COM/ActiveX[™] 基础，e-控制通过Crestron VT Pro-e GUI设计软件提供了完全可移植的平台。成果是一套颇具灵感的称为Xpanel的解决方案。

在VT Pro-e，Crestron触摸屏GUI设计软件内，有四个Xpanel选项：XPanel EXE、XPanel IE、XPanel PDA和XPanel模拟器。所有四个选项都与任何装备Ethernet的双向控制系统兼容，支持DHCP/DNS和SSL（安全套接字层），实现了IT和AV的最终集成。

XPanel IE

XPanel IE提供了基于Web浏览器的控制，使用ActiveX而不是Java获得真正的触摸屏行为。XPanel IE的网页显示于双向控制系统上，允许通过启动浏览器和输入控制系统的IP地址（或URL）通过连接的PC进行空中控制。

XPanel IE文件通过使用Crestron VisionTools Pro-e GUI设计软件与触摸屏文件一样创建。触摸屏文件可以直接一步转换到XPanel IE。VT Pro-e中创建的触摸屏文件

的外观和功能在XPanel IE中得到了精确的复制。即使是子页面、多模按钮、动画、对象效果、透明性以及字体的外观和动作都与Isys[®] 触摸屏上的一模一样。对于终端用户，这意味着通过系统触摸屏或远程计算机的Web浏览器进行控制时，都有相同的控制经验。

XPanel IE是为高速、嵌入式“智能装载”技术而设计的。当一个计算机首次连接到控制系统的Web服务器时，将下载完整的XPanel IE项目并存储在计算机缓存中。所有后来的连接都在瞬间完成。当清空临时Internet文件夹时XPanel IE文件并不丢失。智能下载也检测每一个新连接的更新，并仅在找到更新的时候下载新文件。所有作为XPanel IE Web页的组成部分下载的ActiveX对象都经过数字安全签名。并且与所有的e-控制应用软件一样，XPanel IE完全适应防火墙和其它普通的网络安全措施。

XPanel EXE

XPanel EXE通过一个可执行的应用程序而不是网页提供了特别快速和安全的控制。运行时可执行文件直接下载到一个或多个特定的计算机中并可以从桌面或启动菜单条进行启动。与XPanel IE一样，XPanel EXE文件是使用Crestron VT Pro-e GUI设计软件创建的，因此它们的外观和功能与Isys触摸屏完全一样。由于可执行程序驻留并运行于控制PC，因此没有下载时间，所有的功能都是即时性的。即使在Internet上，XPanel EXE也提供了最快的基于IP的控制解决方案。

XPanel EXE排除了与Web浏览器相关的麻烦，消除了任何关键控制屏幕意外丢失或被弹出窗口打断的危险。

“一直在前面”选项防止XPanel EXE GUI被其它应用程序隐藏。

在SSL和密码保护外，XPanel EXE也提供了出色的安全水平，只有那些独特定制的可执行文件可以访问和控制系统。如果有必要支持移动应用，则可执行程序文件可以上传到一个安全的服务器上由授权用户进行下载。

XPanel PDA

作为便携式基于IP控制的完美成果，XPanel PDA将e-控制2的电源传输到任何袖珍型PC[™] 2002设备。XPanel PDA在小型PDA和写字板PC格式上有与XPanel EXE类似的优点。

XPanel模拟器

XPanel模拟器允许控制系统编程人员轻松地生成一个可执行程序文件，模拟Isys触摸屏或任何Windows PC上e-控制 2 Xpanel项目的整个流程和功能。可以模拟按钮按下、网页翻滚、子页面、以及反馈的所有一切，提供完整的实时演示，任何未经训练的用户都完全可以进行。不要求任何特殊的“查看器”软件。通过email可以交付一个XPanel模拟器文件并从Windows桌面轻松地进行运行，提供销售演示、咨询提交、用户培训，以及最后签名的方便工具。

系统要求

- Windows NT/2000/XP 或 XP 写字板 PC 版本
- Microsoft Internet Explorer
- XPanel PDA 要求 Pocket PC 2002 设备带 Intel[®] StrongARM[™] 或 XScale[™] 处理器

e-控制[®] 电源应用软件 软件集成解决方案

Crestron e-Control电源应用软件集成了Crestron控制网络和行业标准的软件解决方案以及编程语言。Crestron电源应用软件提供了一组复杂特性，用户可以进行日常使用以进行演示、维护设备、管理网络资源，以及更多；用户可以毫不费力的使用基于触摸屏的应用软件。所有的e-控制电源应用软件都运行于标准的10/100BaseT网络，都是免费版本，并且不需要任何特别的服务器或服务器软件。

e-Outlook

Crestron e-Outlook是一个Microsoft[®] Outlook[®]插件，允许用户使用Crestron触摸屏访问和控制他们的Outlook日历。通过e-Outlook用户可以计划会议、调度视频会议、管理房间和任务，甚至可以使用Microsoft Exchange服务器以共享日历和指派信息——所有一切都用他们的Crestron触摸屏进行。另外，e-Outlook在任何调度好的分派中可以触发最多25个行动，因此用户可以通过简单地访问他们的日历激活一个房间的设备进行AV控制、会议演示、或视频会议。

e-Start

Crestron e-Start 允许MIS管理员和编程人员无缝地将用不同语言（Visual Basic Script、JavaScript等）写的脚本整合到Crestron控制网络中。通过使用e-Script，MIS部门可以用熟悉的语言和环境进行工作，同时也可以利用Crestron控制的优势以：

- 访问数据库入口
- 检测e-mail消息
- 控制媒体应用软件
- 自动化控制系统的文件收发
- 询问网络登录信息
- 作为虚拟键盘使用

e-Start安装包带着适合一组应用软件和项目的脚本数据库。e-Start使得可以很容易地通过简单的属性对话框进行脚本配置。在添加到数据库后，可以用任何文本编辑器对脚本进行编辑和定制。

e-Datalog

Crestron e-Datalog允许控制系统注册和维护最新的AV设备使用记录，带房间的时间和日期印记、用户登

录、设备电源、系统性能以及硬件问题。通过Microsoft Access提供的易懂图形数据库，e-Datalog帮助组织决定设备和采购需求、用户活动和房间用途，并在潜在问题影响生产力前纠正它们。

e-Media Player

Crestron e-Media Player允许听众使用Crestron触摸屏和Xpanel访问、显示或回放内置于Windows Media Player[®]（9系列）媒体库的数字媒体文件。E-Media Player支持的格式包括MP3、WAV和WMA，并且通过播放列表、艺术家、唱片集以及流派显示所有的媒体库信息。E-Media Player也可以控制来自PC上CD-ROM驱动器的音乐CD，并访问与Windows Media Player兼容的任何基于Web的收音机电台。

e-PowerPoint

Crestron e-PowerPoint允许用户从任何Crestron触摸屏上对PowerPoint[®]演示进行预览和控制。通过使用e-PowerPoint，演示者可以毫无阻力地控制PowerPoint演示的所有特性，而听众则可以看到投影于屏幕上的演示。触摸屏上的一个简单图标可以启动PowerPoint，开始平滑的演示，并通过易懂的注释、标题、以及进度指示器对显示进行控制。

e-Dial

Crestron e-Dial是一个视频会议的解决方案，允许组织对世界范围的会议地点、联系电话以及数据率进行管理。从任何LAN或WLAN上的PC，会议管理人员都可以在线输入和更新会议地点的信息，并且信息可以立即传输到网络上所有的Crestron控制系统，显示于Crestron触摸屏。通过滚动触摸屏上的地点列表并选择联系人，Crestron将电话会议完美地连接起来。

e-Script

Crestron e-Script是一个演示解决方案，允许用户从他们的Crestron触摸屏上启动任何基于Windows的应用软件。通过按下一个按钮，演示者可以启动AV设备、将Excel电子数据表或PowerPoint演示投影到屏幕、启动Internet Explorer、或启动Macromedia Director 进行自动演示。通过e-Script，Crestron无缝地将AV控制和自动化与PC应用软件链接在了一起，组织可以进行日常使用以传达会议和演示的关键信息。

Crestron Toolbox™ 快思聪工具箱

快思聪工具箱是本地机制，它执行无数系统任务，如记录系统数据和错误消息、设置网络ID、上传程序和固件、传输设备状态信息、变更系统通信参数，以及检测网络设备和控制卡等。快思聪工具箱完全取代了快思聪 Viewport并提供了扩展范围的诊断和通信工具。工具箱是易用的基于图形的程序，使用拖放式接口，并提供立即反馈。通过内置的诊断工具，比如网络分析器、视频测试样式、以及infiNET™ 诊断，并与设备和SIMPL 窗口视图进行配合，工具箱简化了系统设置和问题解决，节省了相当数量的时间和精力。

测试管理器

SIMPL测试管理器对所选信号的状态进行实时监视，并在不需要对设备硬件按钮进行操作的情况下就可模拟系统输入。信号转换的资料都标志有时间和，并写入日志文件。

网络分析器

网络分析器对Cresnet电缆上的电压水平进行采样并把数据报告给一个日志文件。通过这种方式分析器鉴别出可能由故障设备、电气短路，或网络配线中断等原因造成的Cresnet网络问题。

数字媒体工具

数字媒体工具配置专业音频/视频处理器快思聪线路的所有音频处理、均衡、以及视频切换特性，包括C2N-DAP8环绕立体声处理器、MP2/MP2E、C2N-VEQ4以及QuickMedia接收器。通过使用数字媒体工具，编程人员可以调节音频设置如滤波、增益、混频水平、迟延、环绕立体声解码模式、变量EQ参数、以及更多，只需要通过拖拉易懂的滚动条和波形图。独特的实时音频模式使得编程人员可以在调节时同步音频收听。数字媒体工具也提供了视频源、偏移预设以及视频切换的点击选择。当配置完成后，数字媒体工具自动生成一个配置文件，准备上传到处理器。

系统要求

- Windows NT/2000/XP 操作系统 (推荐XP Pro)
- 1.0 GHz, Pentium II 处理器 (推荐2 GHz Pentium 4)
- 512 MB RAM (推荐2 GB)
- 256 颜色设置 (推荐16-位高彩色)
- 800 x 600 屏幕分辨率 (推荐1280 x 800)

Crestron Engraver 雕刻软件

Crestron Engraver是定制可雕刻快思聪键盘区和触摸屏的方便工具。它提供了一些易学步骤对面板和外观的颜色和材料进行选择，并输入标签文字。在选择好雕刻选项后，程序自动创建一份文件，通过e-mail 发送到快思聪进行快速处理和雕刻。另外，可以打印一个WYSIWYG (所见即所得) 布局，并将其放在实际键区上，用于临时或试验用途。

系统要求

- Windows NT/2000/XP 操作系统 (推荐XP Pro)
- 1.0 GHz, Pentium II 处理器 (推荐2 GHz Pentium 4)

- 512 MB RAM (推荐2 GB)
- 256 颜色设置 (推荐16-位高彩色)
- 800 x 600 屏幕分辨率 (推荐1280 x 800)

SystemBuilder也要求其它快思聪软件进行操作。快思聪 即时更新特性在有软件新版本可用时将会自动提醒你。你也可以通过查看快思聪网站的下载区找到所有快思聪软件的最新发布版本。

演示工具

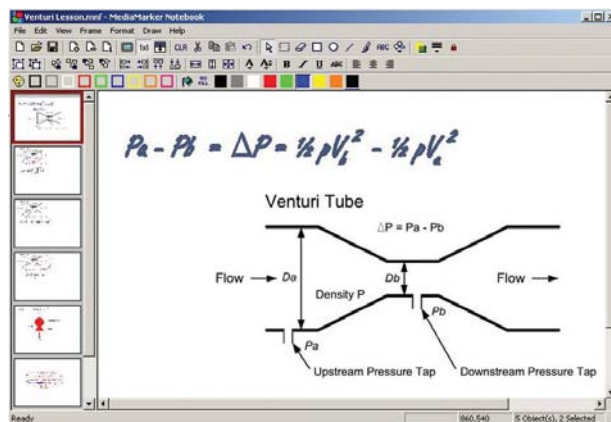
MediaMarker™ 评注和演示软件

Crestron MediaMarker™ 软件用以创建、组织并保存演示。Crestron MediaMarker Notebook软件包含在许多快思聪演示产品中，并也可以作为单独产品应用于你的个人计算机。

评注工具允许演示者在触摸屏显示器上依靠掌中笔的精度进行实时电子绘制。该技术允许演示者在空白的背景上进行自由绘制、对移动或固定视频进行评注，或者在基于计算机的电子数据表上写注释。评注使您可以在windows桌面上进行全屏幕操作，提供一个激光指示器，并有许多的可编程特性。

通过使用快思聪双触觉式触摸屏（DTT），演示者对整个演示有完整的控制。可以设计并保存一个完整的讲稿或演示稿到MediaMarker Notebook上。在演示者的判断下，听众可以对带实时评注的演示进行查看。通过使用MediaMarker，经评注的屏幕图像可以以不同的文件格式保存到网络驱动器或便携式闪卡上。图形文件格式包括HTML、JPEG、BMP、TIF、GIF，以及PNG。

快思聪特有的DualTouch™ 技术触摸屏（DTT）结



合了指尖操作的触摸屏控制和带笔驱动绘图写字板以产生极为灵活的演示解决方案。用指尖一碰DTT就可关闭窗口、调暗灯光，并以与任何快思聪触摸屏相同的方式对几个演示源进行选择控制。然后，通过使用所提供的无线笔，对演示视频进行自由评注。当DualTouch技术触摸屏感知到无线笔时，将禁止触摸屏功能，并在控制和评注之间进行即时切换，不会遗漏掉任何动作。

触摸PC 串行鼠标驱动器

快思聪的串行鼠标驱动器将快思聪的出色Isys[®]触摸屏转换成高性能的触摸屏PC监视器。快思聪“触摸PC”技术使用户可以通过手指或手写笔的触碰对鼠标光标和计算机显示进行控制，同时又可以利用Isys触摸屏的超级图形和控制能力。

从触摸屏可以控制最多16个鼠标动作，包括标准动作如左右单击、双击、以及输入，并可以有VisionTools Pro-e达成的可编程定制动作。作为一个理想的演示工具，鼠标驱动器使得可以通过一个圆滑的讲台控制

点对成组的计算机屏幕、视频监视器、遥控器以及鼠标控制器进行替换。当环境设置、音频/视频设备和PC演示处于完全控制下时，演示者可以花更多的时间面对听众，而不是让听众看屏幕上他们努力想要表达的东西。

Windows[®] 媒体中心接口

SW-WMC Windows[®] 媒体中心接口软件

Windows媒体中心是Microsoft家庭娱乐系统的解决方案，基于PC，用以播放DVD和流媒体、观看并记录TV，以及组织和欣赏音乐。Windows媒体中心的Crestron接口使能PC媒体中心的完全双向触摸屏控制。

Crestron的WMC接口是一个软件解决方案，通过Ethernet与运行于PC媒体中心上的D-Tools媒体中心集成工具包软件进行通信。触摸屏能力包括浏览和搜索数字媒体内容的媒体中心库，包括封面艺术、观看TV直播或记录的TV内容，并控制音频音量和静音。

Cresnet总线是许多Crestron触摸屏、按键面板、扩展模块、调谐器以及更多其它部件的通信中枢。Cresnet是一个简单并且灵活的4-线网络，提供Cresnet 设备的双向通信和24V电源。电缆长度最高可到5000英尺，Cresnet配线结构几乎允许无限种布线配置。



软件

Notes
